

הנחיות להגדרת רשת האלחוט במכללה האקדמית צפת במחשב נייד

שם לב:

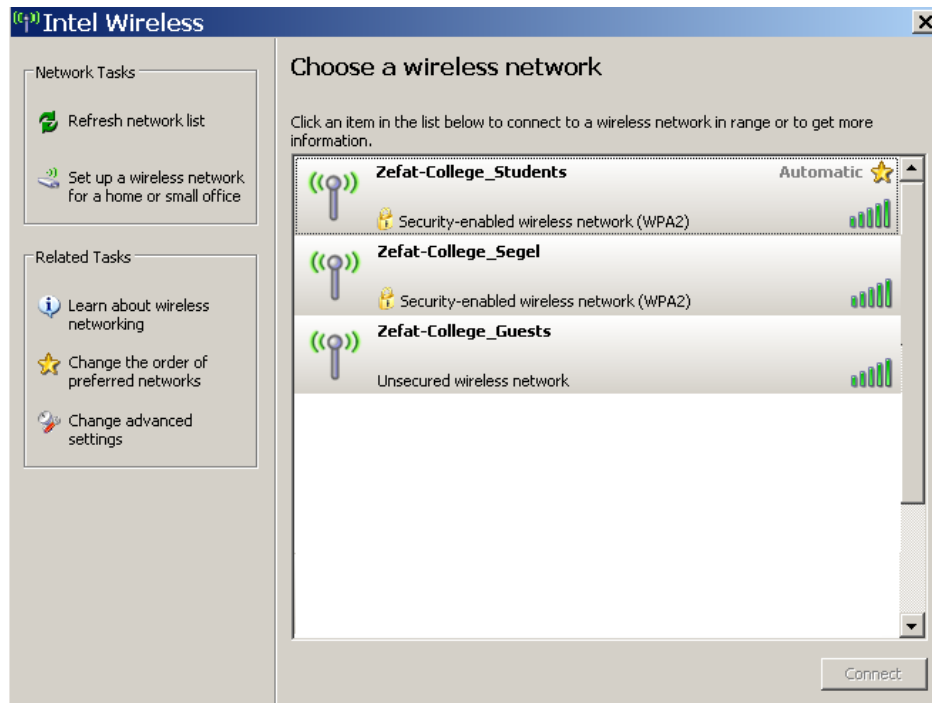
- על מנת לגלוש לרשת האלחוט של המכללה, יש לבצע ההנחיות באופן מדויק.
- אופי השידור באלחוט אינו מבטיח קליטה רצופה וייתכן מצב של ניתוק קשר.
- הגדרות רשת לאלחוט במחשב הנייד הינה באחריות המשתמש בלבד. אין המכללה אחראית לכל נזק שהוא, או אובדן נתונים אשר עלול להיגרם כתוצאה משינוי ההגדרות במחשב המשתמש.
- הגלישה ברשת האורחים אינה מוצפנת.
- הגלישה ברשת הסטודנטים וברשת הסגל הינה מוצפנת.

לפני ביצוע ההגדרות עליך לוודא כי:

1. במחשב הנייד שלך מותקן כרטיס רשת אלחוטי הפועל כשורה.
2. גרסת מערכת ההפעלה במחשב הנייד שלך היא WindowsXP/SP2. (לבדיקה לחץ "קליק ימני" על סמל "המחשב שלי" My Computer בשולחן העבודה וכשנפתח תפריט בחר "מאפיינים" Properties).

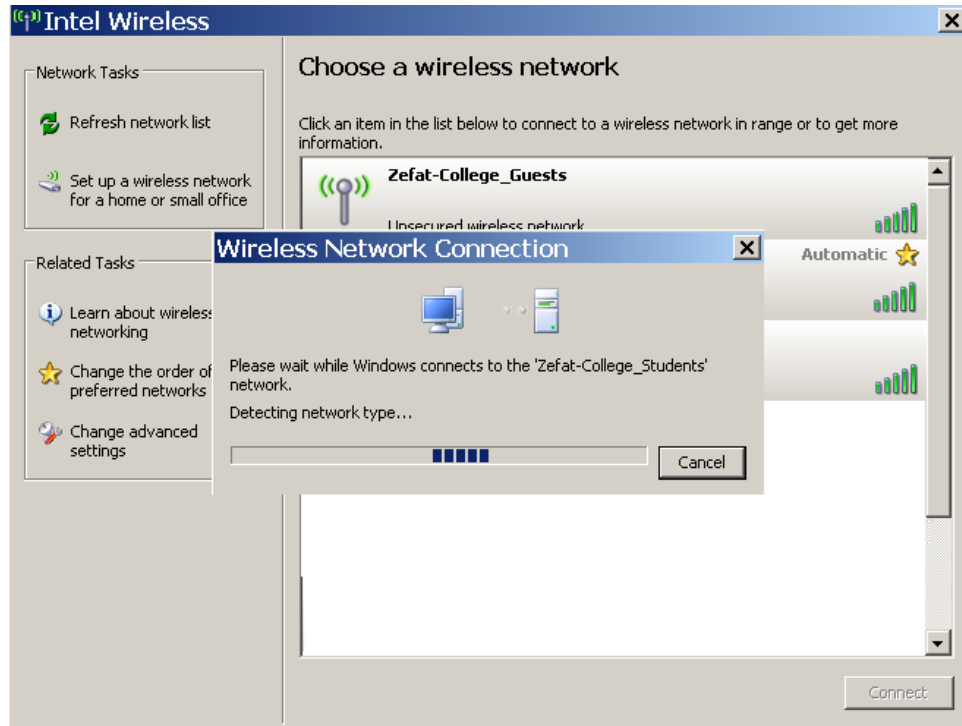
להלן ההנחיות:

1. הפעל את המחשב הנייד שלך באזור בו יש קליטת רשת אלחוט.
2. הקלק פעם אחת על הסמל  בשורת המשימות. מתקבל החלון הבא:

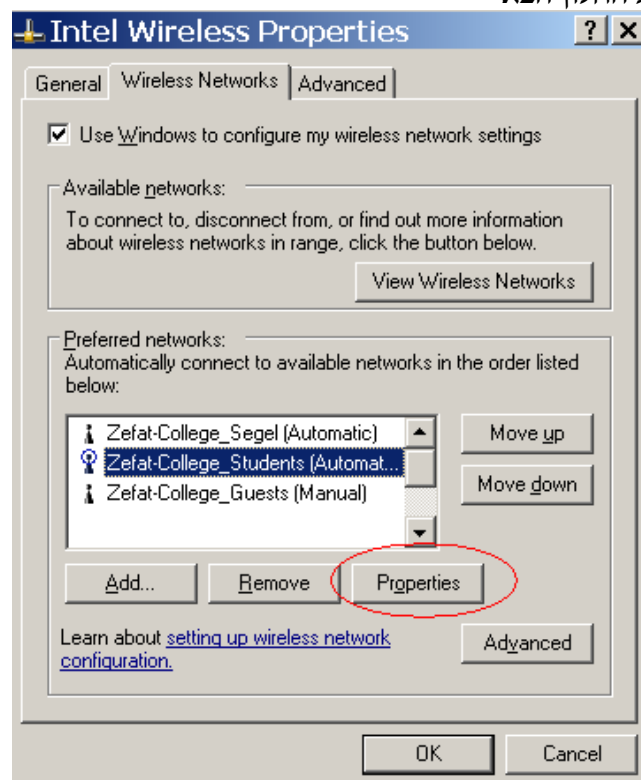


התחברות לרשת הסטודנטים של המכללה

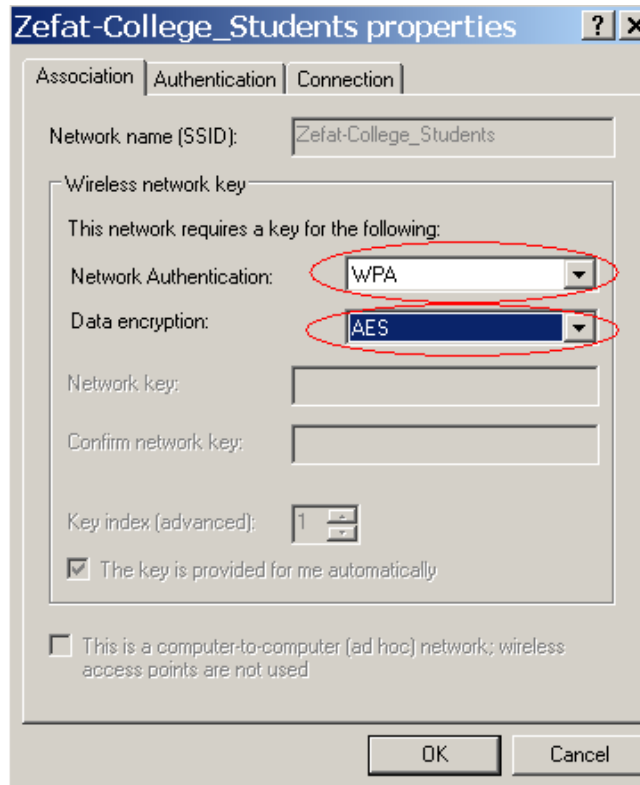
1. לאחר לחיצה כפולה על "Zefat-College_Students" יופיע החלון הבא



הערה - לא ניתן יהיה להתחבר עד שלא יבוצעו השלבים הבאים
2. יש ללחוץ על "Change the order of preferred networks" ולאחר מכן ללחוץ על "OK"
לאחר מכן מתקבל החלון הבא



3. יש ללחוץ על "Properties" (מאפיינים), לאחר מכן מתקבל החלון הבא יש לבחור "WPA" ו- "AES" או "TKIP" כפי שמופיע.



Zefat-College_Students properties

Association Authentication Connection

Network name (SSID): Zefat-College_Students

Wireless network key

This network requires a key for the following:

Network Authentication: WPA

Data encryption: AES

Network key:

Confirm network key:

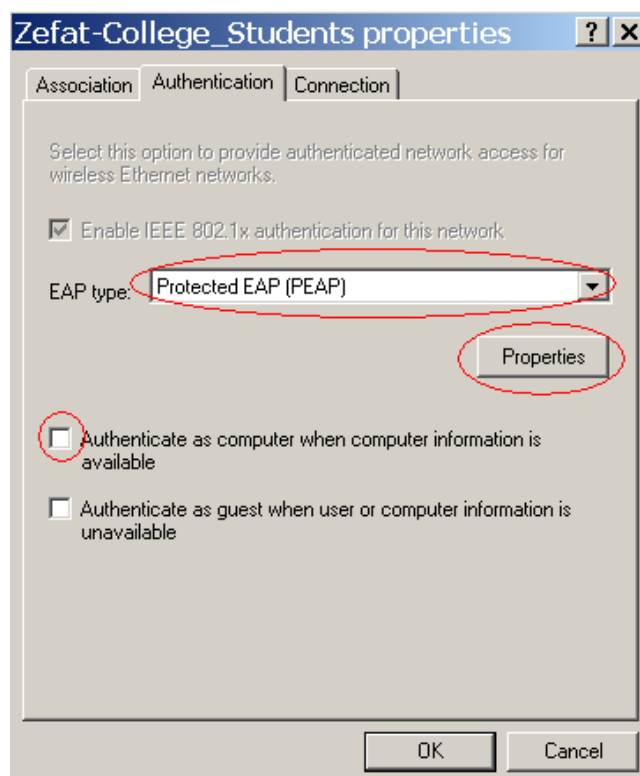
Key index (advanced): 1

The key is provided for me automatically

This is a computer-to-computer (ad hoc) network; wireless access points are not used

OK Cancel

4. יש ללחוץ על כרטיסיית ה- "Authentication" ומתקבל החלון הבא יש לבחור "Protected EAP (PEAP)", לבטל את הסימון תחת "Authenticate as computer...." וללחוץ על "Properties".



Zefat-College_Students properties

Association Authentication Connection

Select this option to provide authenticated network access for wireless Ethernet networks.

Enable IEEE 802.1x authentication for this network

EAP type: Protected EAP (PEAP)

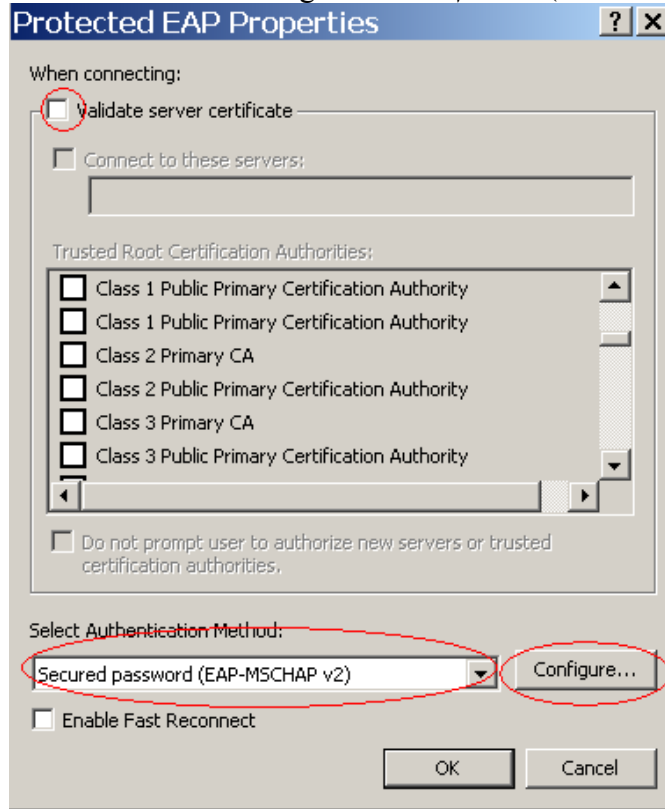
Properties

Authenticate as computer when computer information is available

Authenticate as guest when user or computer information is unavailable

OK Cancel

5. לאחר מכן מתקבל החלון הבא יש לבטל את הסימון של "Validate server certificate", לבחור "Secured password (EAP-MSCHAP v2)" וללחוץ על "Configure...".



6. לאחר מכן מתקבל החלון הבא יש לבטל את הסימון וללחוץ על "OK" שלוש פעמים עד לסגירת החלון לגמרי.



7. ברגע שהוגדר הפרופיל יופיע הבלון הבא בשורת המשימות

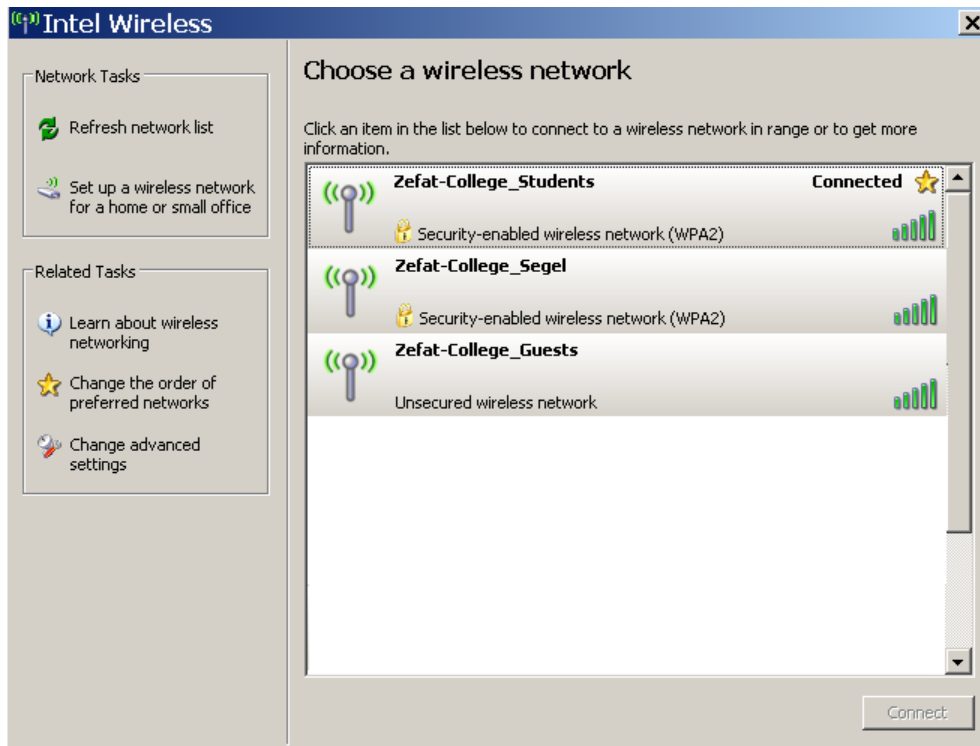


8. לאחר לחיצה על הבלון יופיע החלון הבא



הערה - יש להכניס את שם המשתמש והסיסמא שהתקבלו מהמכללה (יש להשאיר את השורה "Logon Domain" ריקה)

9. לאחר שהנייד קבל כתובת ניתן לראות שבוצעה התחברות לרשת האלחוט.



בנוסף ניתן לראות בשורת המשימות למטה את הסמן הבא :



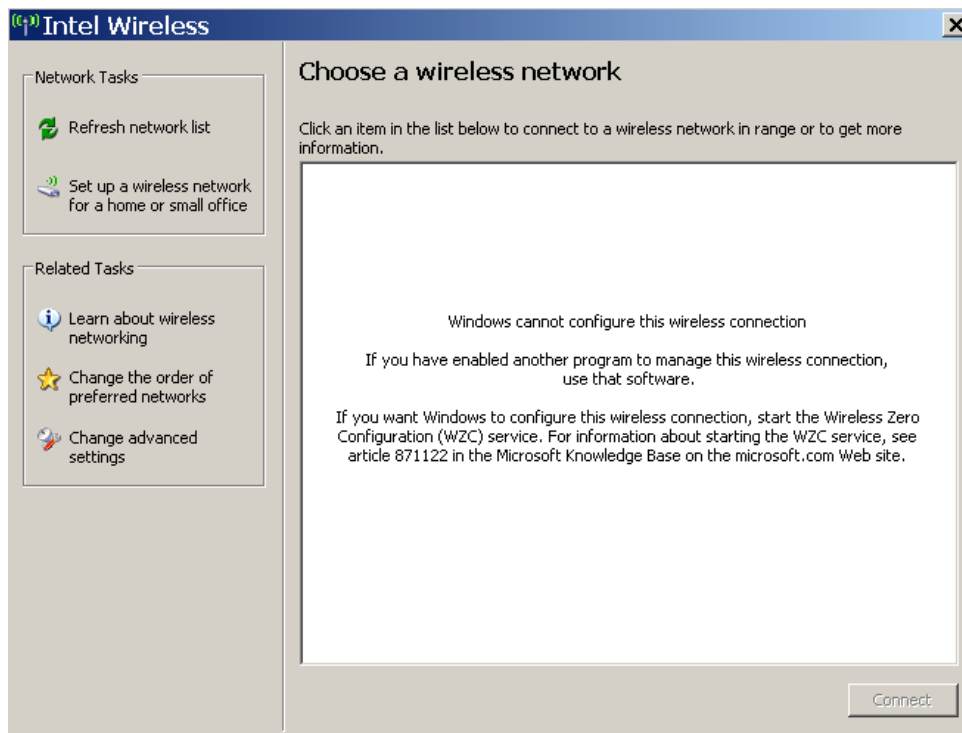
01. ניתן להתחיל לעבוד.....בהצלחה.....!!!

התחברות לרשת הסגל של המכללה

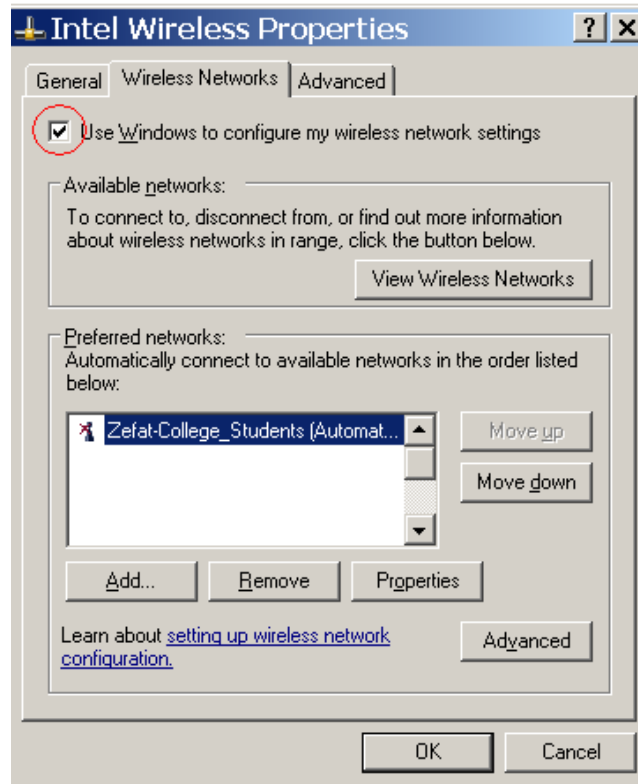
1. תהליך ההתחברות זהה לזה של הסטודנטים. ההבדל היחיד הוא שיש לבחור " Zefat-College_Segel".

נספחים

1. במידה ומופיע החלון הבא, משמע שמערכת ההפעלה (Windows XP) אינה מנהלת את כרטיס הרשת האלחוטי.



יש לסמן את ה - "Use Windows to configure my wireless network settings".
לשם כך יש ללחוץ על "Change the order of preferred networks" ולאחר מכן ללחוץ על "OK"



הערה: במידה ולא ניתן לראות את הכרטיסייה "Wireless Networks" משמע שהשירות (Service) אינו פעיל ותוכנה אחרת מנחלת את כרטיס האלחוט.

על מנת לגרום ל – Windows לנהל את כרטיס האלחוט יש לרשום בשורת הפקודה **net start wzcsvc** תחת `Run < -- Start`. ולאחר מכן "OK".

