


### פתרון בעיות נפוצות בכניסה לפורטל המכללה :

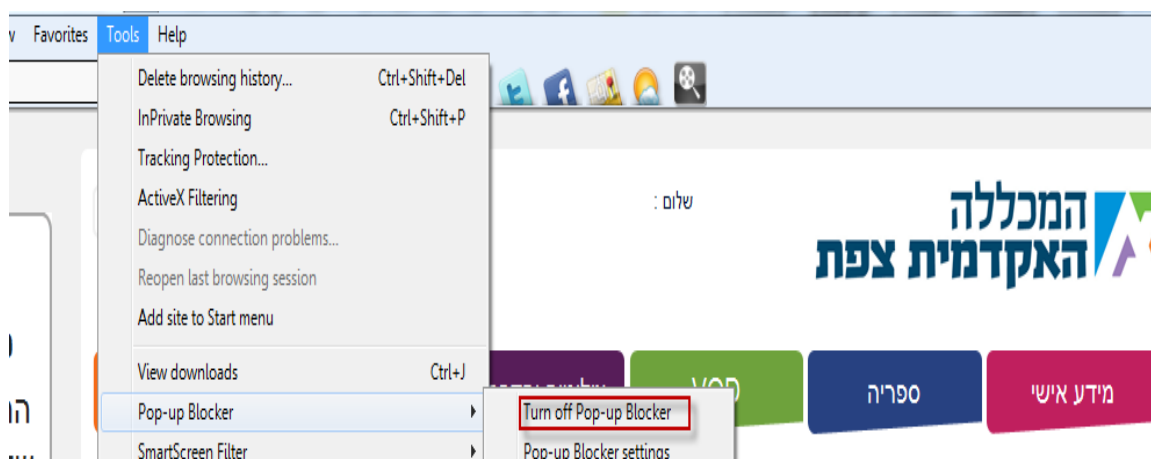
במידה והצלחת לבצע כניסה לפורטל המכללה אך כאשר אתה לוחץ על מידע אישי או מאגרי מידע ומופיע לך דף ריק ובו הודעה כי לא ניתן להציג דף אינטרנט זה.


יש לבדוק את אחד מהנושאים הבאים:

1. לפורטל המכללה יש להיכנס באמצעות דפדפן Explorer  **בלבד!**
2. יש צורך לפתוח אפשרות תפריטים מוקפצים באופן הבא:  
לבחור מפריט הדפדפן ב- Tools  
ולבחור בחוסם פריטים מוקפצים ולאחר מכן **כבה תפריטים מוקפצים.**

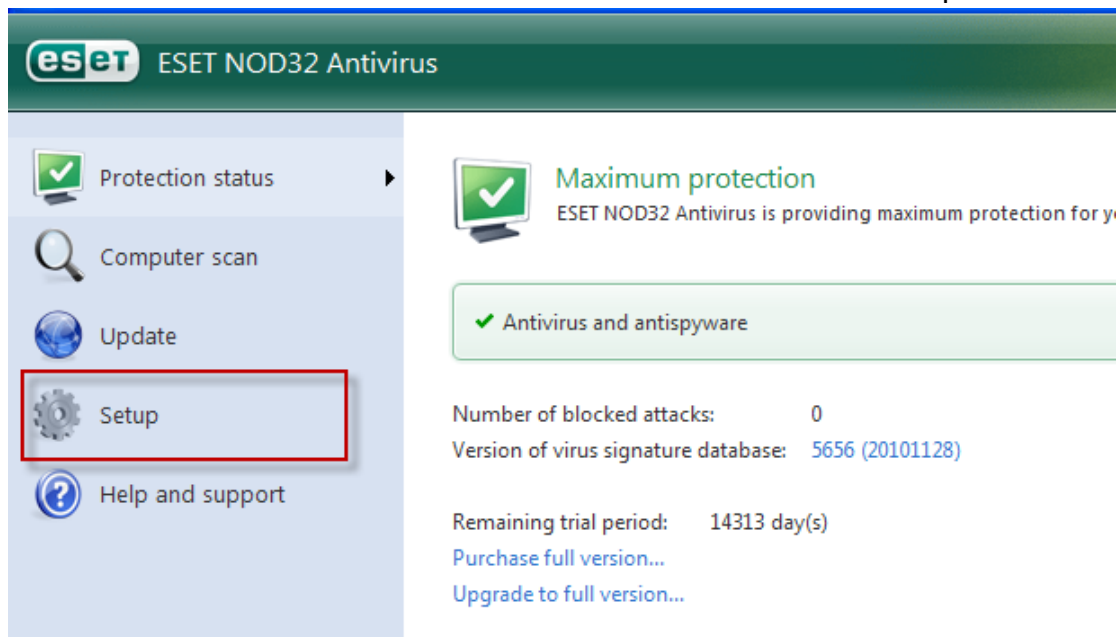
#### הערה חשובה:

במידה ואצלך מופיעה אפשרות של הפעל חוסם תפריטים מוקפצים לא לבחור באפשרות זו.



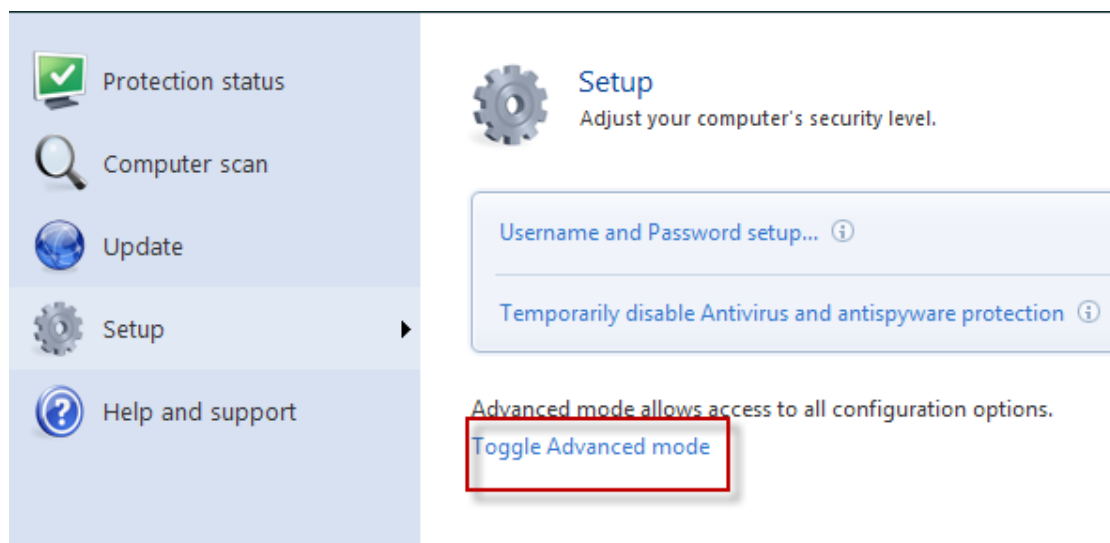
3. בדיקה לאנטי וירוס Eset Nod32 המותקן במחשב .  
 בתפריט המשימות (בתחתית המסך ליד השעון או פקד התחל) בדקו האם מופיע הסמל  
 הבא:  במידה ולא מופיע הסמל, לחצו על התחל -> כל התוכניות -> חפשו : Eset  
**Nod32**

לחצו על הסמל או שם התוכנית לחיצה כפולה.  
 ייפתח המסך הבא:



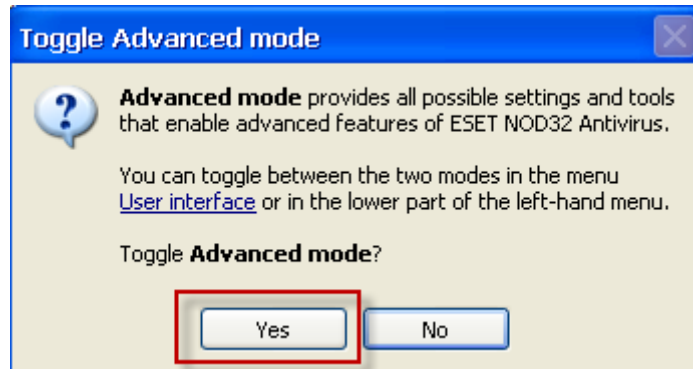
לחצו על כפתור ה – Setup בציודו השמאלי של המסך (כמתואר בתמונה)

ייפתח המסך הבא בו יש ללחוץ על הקישור כמתואר בתמונה.

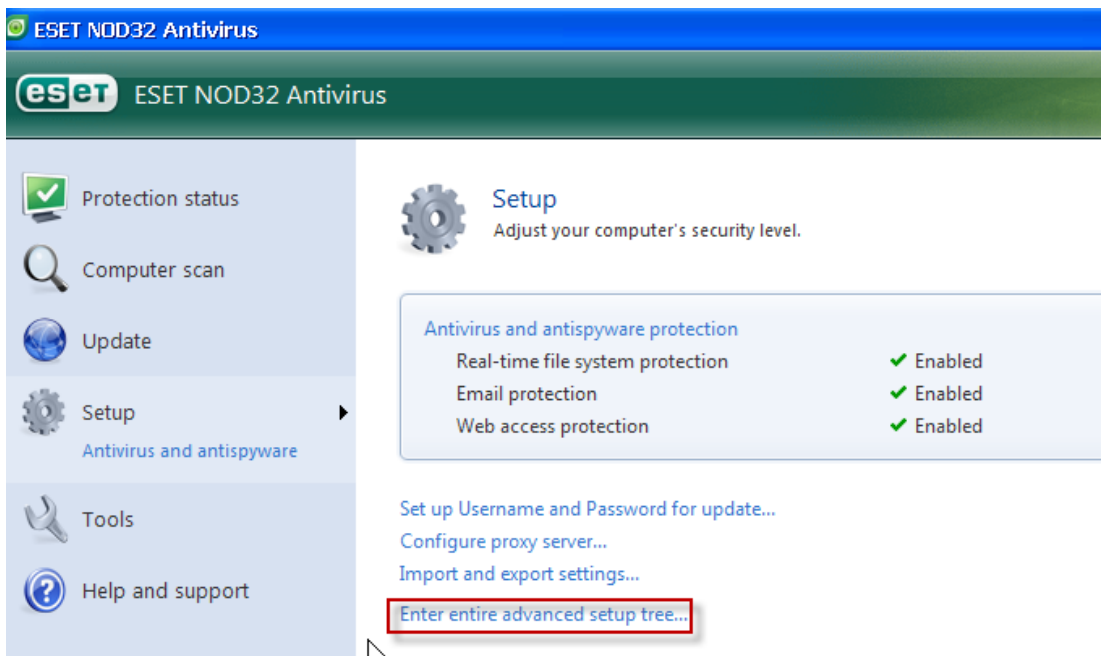


## יחידת מחשוב ותקשורת

תפתח החלונית הבאה, בה יש ללחוץ על הפקד "כן" כמתואר בתמונה:

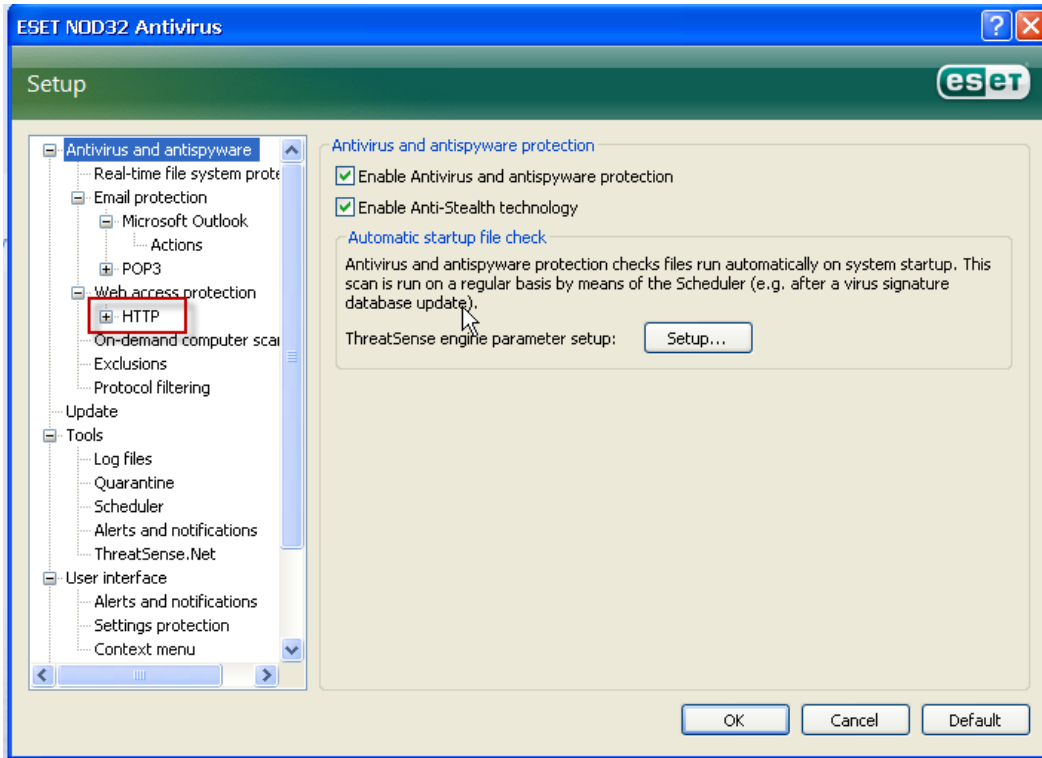


יפתח המסך הבא, יש ללחוץ על הקישור כמתואר בתמונה:

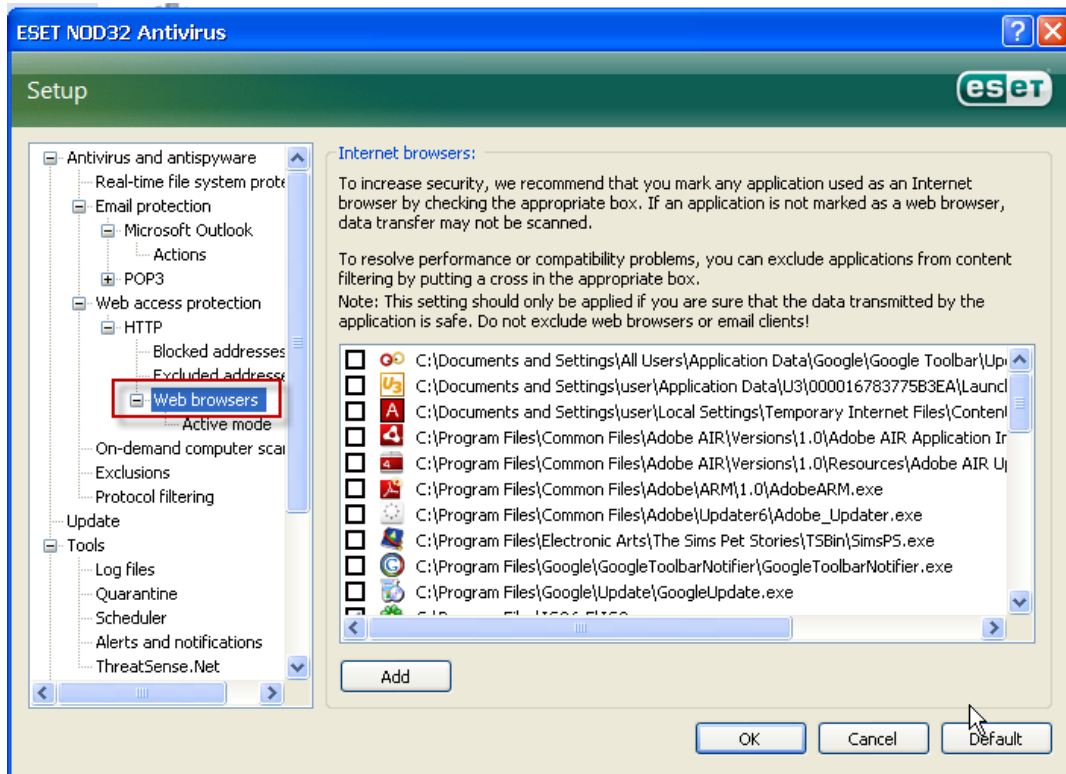


יחידת מחשוב ותקשורת

יפתח המסך הבא, בצד שמאל יש ללחוץ על סימון ה + שליד המילה HTTP כמתואר :



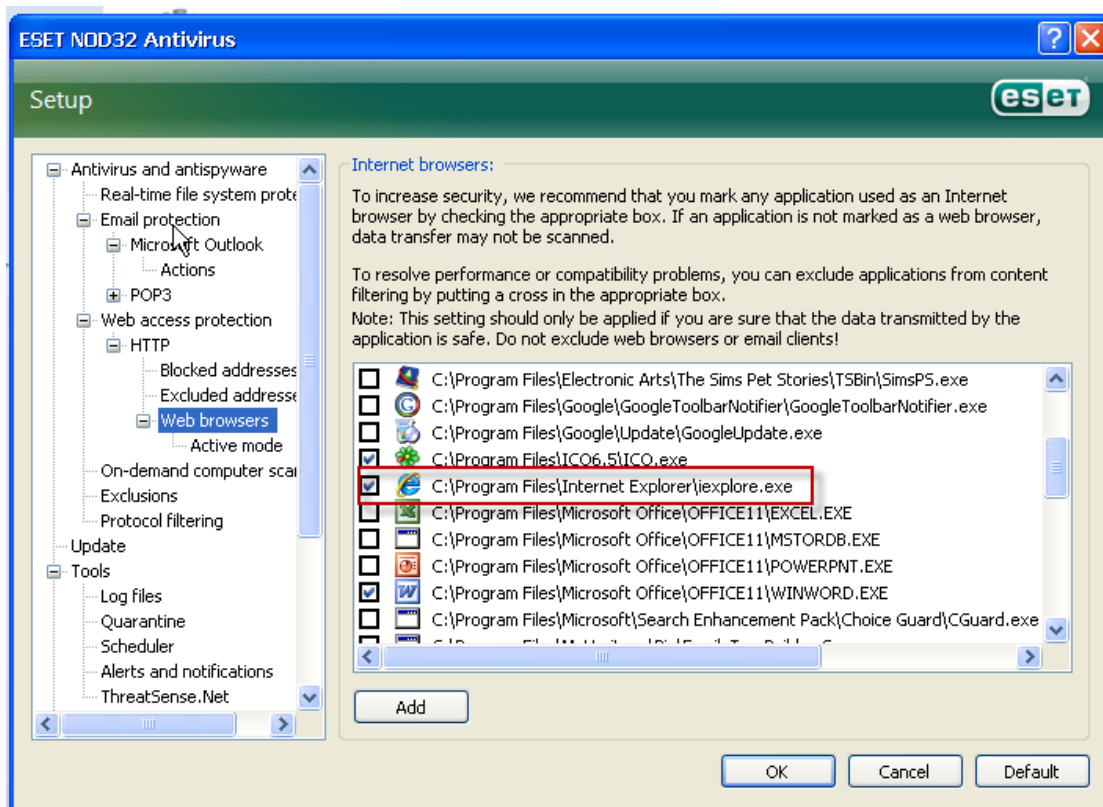
תחת ה HTTP יפתח תת-תפריט נוסף, יש ללחוץ על Web browsers כמתואר



## יחידת מחשוב ותקשורת

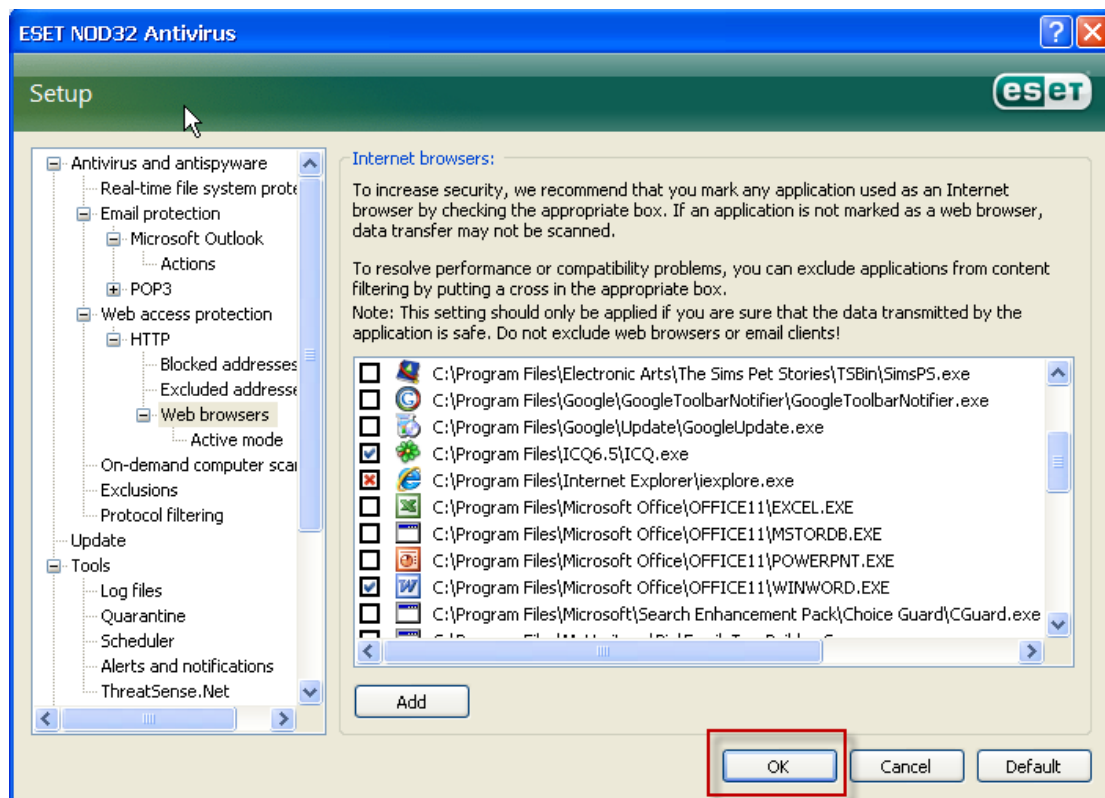
מתוך רשימות התוכניות שתוצג, יש לחפש את התוכנית

:  ולהסיר את סימון ה  C:\Program Files\Internet Explorer\iexplore.exe



## יחידת מחשוב ותקשורת

הסימון במשבצת ישתנה ל X אדום, יש ללחוץ על פקד אישור (OK) כמתואר בתמונה.



## 4. התקנת Cisco ActiveX

עם כניסתך למאגרי מידע בפורטל המכללה בפעם הראשונה תקבל את ההודעה הבאה:



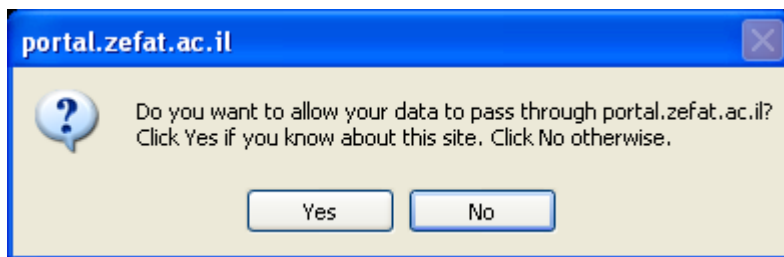
לחץ על פקד Yes, לאחר מכן תתקבל ההודעה הבאה:



לחץ על הפקד Run.

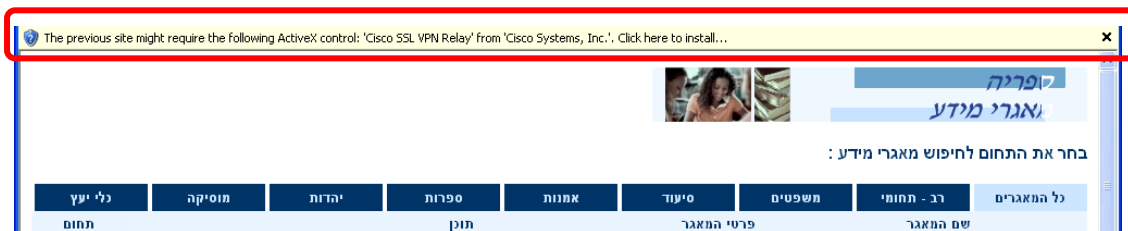
**יחידת מחשוב ותקשורת**

תתקבל ההודעה הבאה:

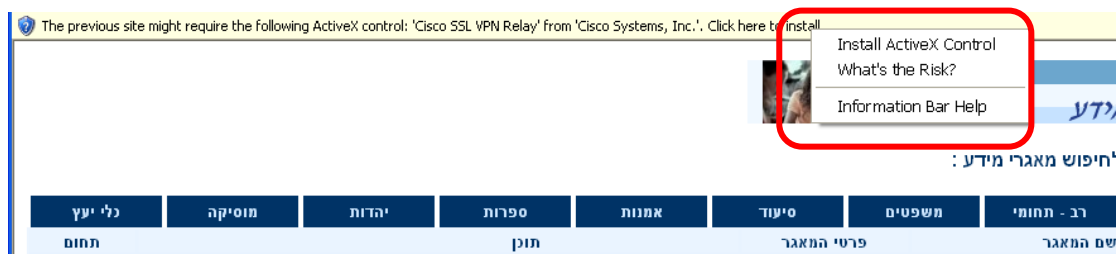


לחץ על הפקד Yes.

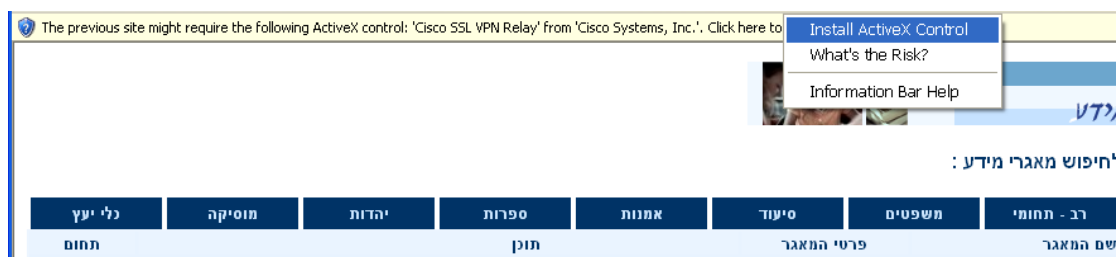
בכדי להתקין את פקד ה- ActiveX במחשבך, לחץ בעכבר כפתור ימיני על הסרגל המסומן.



יפיע תפריט .



בתפריט נבחר באפשרות Install ActiveX Control.





תתקבל ההודעה הבאה:



לחץ על הפקד Install.

ההתקנה הסתיימה בהצלחה, יפתח דף מאגרי המידע לשימושך.

בכל בעיה נשמח לעמוד לרשותך באחד מהדרכים הבאות:

טלפון: 6927808

דואר אלקטרוני: [Support@Zefat.ac.il](mailto:Support@Zefat.ac.il)

בברכה,  
מחשוב תקשורת.